

広島県の景気観測

— 令和5年9月調査結果 —

広島県商工会議所連合会（広島県内の13商工会議所）管内企業のマインド調査

- 調査方法 郵送によるアンケート
- 調査内容 景況のほか、生産額・売上額など10項目についての状況（D I 値を集計）
 - ①令和5年9月を前年同月と比較
 - ②令和5年10～12月の先行き見通しを令和5年9月と比較
- 調査時期 9月下旬
- 調査対象 広島県内の13商工会議所管内企業1,045社
〔回答786社、回収率75.2%〕
- 調査開始時期 平成11年6月

※D I（ディフュージョン・インデックス方式）

D Iは各調査項目について判断の状況を示す。

ゼロを基準として、プラスの値は景気の上向き傾向（「良い」）の回答割合が多いことを示し、マイナスの値は景気の下向き傾向（「悪い」）の回答割合が多いことを示す。

$D I = (\text{増加・好転など「良い」の回答割合}) - (\text{減少・悪化など「悪い」の回答割合})$

広島県商工会議所連合会

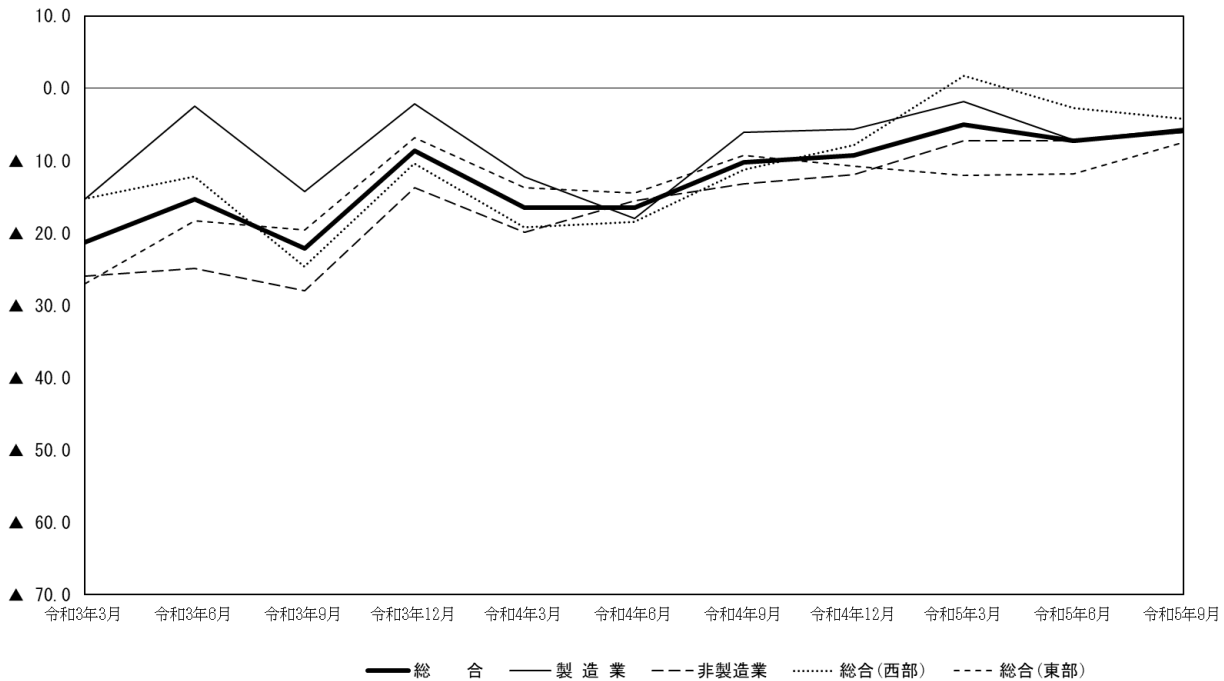
（広島商工会議所 総務企画部企画広報課）

TEL 082-222-6610

e-mail: hiroshima@hiroshimacci.or.jp

【令和5年9月の景況D I】

広島県の景況の推移



【総合】

◇9月の総合（全業種）D I（「良い」－「悪い」）は、前年同月比ベースで▲5.9と、前回6月調査▲7.2から1.3ポイント上昇した。

◇県内西部（広島、呉、三次、庄原、大竹、東広島、廿日市商工会議所管内）の総合D Iは▲4.2と、前回調査▲2.7から1.5ポイント下降した。また、県内東部（尾道、福山、三原、府中、竹原、因島商工会議所管内）の総合D Iは▲7.5と、前回調査▲11.8から4.3ポイント上昇した。

【製造業】

◇製造業全体のD Iは▲5.5と、前回調査▲7.1から1.6ポイント上昇した。

◇業種別では、食品・紙・紙製品・印刷、鉄鋼・非鉄金属、自動車・同関連、衣服・繊維製品、その他（製造業）が上向き、機械・金属製品、合成樹脂・ゴム製品、造船・同関連、土石・窯業が下向き、木材・木製品が横ばいとなった。

【非製造業】

◇非製造業全体のD Iは▲6.1と、前回調査▲7.2から1.1ポイント上昇した。

◇業種別では、建設業、消費財卸売業が上向き、生産財・資本財卸売業、サービス業が下向き、小売業がほぼ横ばい、その他（製造業）が横ばいとなった。

【10～12月の先行き見通し（対9月比）】

◇総合（全業種）D Iは▲2.4を見込む（6月調査による7～9月先行き見通しは▲3.2）。

◇地域別では、県内西部の総合D Iは▲1.5、県内東部の総合D Iは▲3.4を見込む。

◇業種別では、製造業全体のD Iは▲1.8、非製造業全体のD Iは▲2.8を見込む。

※本調査における景況D Iとは、前年同月と比較した当月の景況感を表すものです。

景 況

	回収数 (対象数)	令和5年		9月	回答社数構成比 (%)			5年6月比	5年9月比	回答社数構成比 (%)		
		3月	6月		7~9月	10~12月	好転	横ばい	悪化	好転	横ばい	悪化
総 合	786 (1,045)	▲ 5.0	▲ 7.2	▲ 5.9	13.6	66.9	19.5	▲ 3.2	▲ 2.4	11.4	74.9	13.8
総合 (西部)	401 (499)	1.7	▲ 2.7	▲ 4.2	15.0	65.8	19.2	▲ 1.0	▲ 1.5	12.5	73.6	14.0
総合 (東部)	385 (546)	▲ 12.0	▲ 11.8	▲ 7.5	12.2	68.1	19.7	▲ 5.5	▲ 3.4	10.2	76.2	13.6
製 造 業	330 (435)	▲ 1.8	▲ 7.1	▲ 5.5	17.3	60.0	22.7	▲ 2.4	▲ 1.8	12.5	73.1	14.4
食品	61 (71)	▲ 1.6	1.8	11.5	24.6	62.3	13.1	1.8	11.9	18.6	74.6	6.8
木材・木製品	34 (53)	▲ 34.4	▲ 29.4	▲ 29.4	11.8	47.1	41.2	2.9	▲ 2.9	11.8	73.5	14.7
紙・紙製品・印刷	23 (29)	▲ 4.0	▲ 19.2	▲ 8.7	17.4	56.5	26.1	▲ 7.7	▲ 13.0	4.3	78.3	17.4
機械・金属製品	100 (122)	▲ 1.0	▲ 13.1	▲ 19.0	11.0	59.0	30.0	▲ 8.5	▲ 9.1	9.1	72.7	18.2
鉄鋼・非鉄金属	14 (27)	7.7	▲ 7.1	0.0	21.4	57.1	21.4	▲ 7.1	▲ 14.3	7.1	71.4	21.4
自動車・同関連	23 (28)	39.1	20.8	39.1	39.1	60.9	0.0	16.7	8.7	17.4	73.9	8.7
合成樹脂・ゴム製品	18 (23)	10.5	5.6	0.0	11.1	77.8	11.1	0.0	0.0	16.7	66.7	16.7
造船・同関連	19 (26)	29.4	31.6	10.5	21.1	68.4	10.5	5.3	5.3	15.8	73.7	10.5
土石・窯業	8 (12)	▲ 37.5	▲ 55.6	▲ 62.5	0.0	37.5	62.5	▲ 22.2	▲ 50.0	0.0	50.0	50.0
衣服・繊維製品	12 (24)	▲ 41.7	8.3	16.7	33.3	50.0	16.7	0.0	8.3	16.7	75.0	8.3
その他 (製造業)	18 (20)	▲ 5.6	▲ 17.6	▲ 11.1	5.6	77.8	16.7	▲ 5.9	11.1	16.7	77.8	5.6
非 製 造 業	456 (610)	▲ 7.2	▲ 7.2	▲ 6.1	11.0	71.9	17.1	▲ 3.8	▲ 2.8	10.5	76.1	13.3
建設業	105 (130)	▲ 9.9	▲ 4.0	▲ 1.9	10.5	77.1	12.4	0.0	1.0	9.5	81.9	8.6
卸売業 (総合)	93 (116)	▲ 11.3	▲ 12.6	▲ 5.4	11.8	71.0	17.2	▲ 5.3	▲ 3.2	10.6	75.5	13.8
消費財卸売業	47 (58)	▲ 6.5	▲ 11.4	8.5	19.1	70.2	10.6	▲ 2.3	8.5	19.1	70.2	10.6
生産財・資本財卸売業	46 (58)	▲ 15.7	▲ 13.7	▲ 19.6	4.3	71.7	23.9	▲ 7.8	▲ 14.9	2.1	80.9	17.0
小売業	103 (158)	▲ 12.6	▲ 12.4	▲ 12.6	8.7	69.9	21.4	▲ 9.2	▲ 8.7	7.8	75.7	16.5
サービス業	149 (197)	2.6	▲ 2.0	▲ 5.4	12.8	69.1	18.1	▲ 1.3	▲ 1.3	13.4	71.8	14.8
その他 (非製造業)	6 (9)	▲ 33.3	0.0	0.0	0.0	100.0	0.0	0.0	0.0	0.0	100.0	0.0

令和5年3月・6月・9月期については前年同月との比較。

7~9、10~12月期の先行き見通しについては各々6月・9月との比較。