

広島県の景気観測

— 令和5年6月調査結果 —

広島県商工会議所連合会（広島県内の13商工会議所）管内企業のマインド調査

- 調査方法 郵送によるアンケート
- 調査内容 景況のほか、生産額・売上額など10項目についての状況（D I 値を集計）
 - ①令和5年6月を前年同月と比較
 - ②令和5年7～9月の先行き見通しを令和5年6月と比較
- 調査時期 6月下旬
- 調査対象 広島県内の13商工会議所管内企業1,043社
〔回答810社、回収率77.7%〕
- 調査開始時期 平成11年6月

※D I（ディフュージョン・インデックス方式）

D Iは各調査項目について判断の状況を示す。

ゼロを基準として、プラスの値は景気の上向き傾向（「良い」）の回答割合が多いことを示し、マイナスの値は景気の下向き傾向（「悪い」）の回答割合が多いことを示す。

$D I = (\text{増加・好転など「良い」の回答割合}) - (\text{減少・悪化など「悪い」の回答割合})$

広島県商工会議所連合会

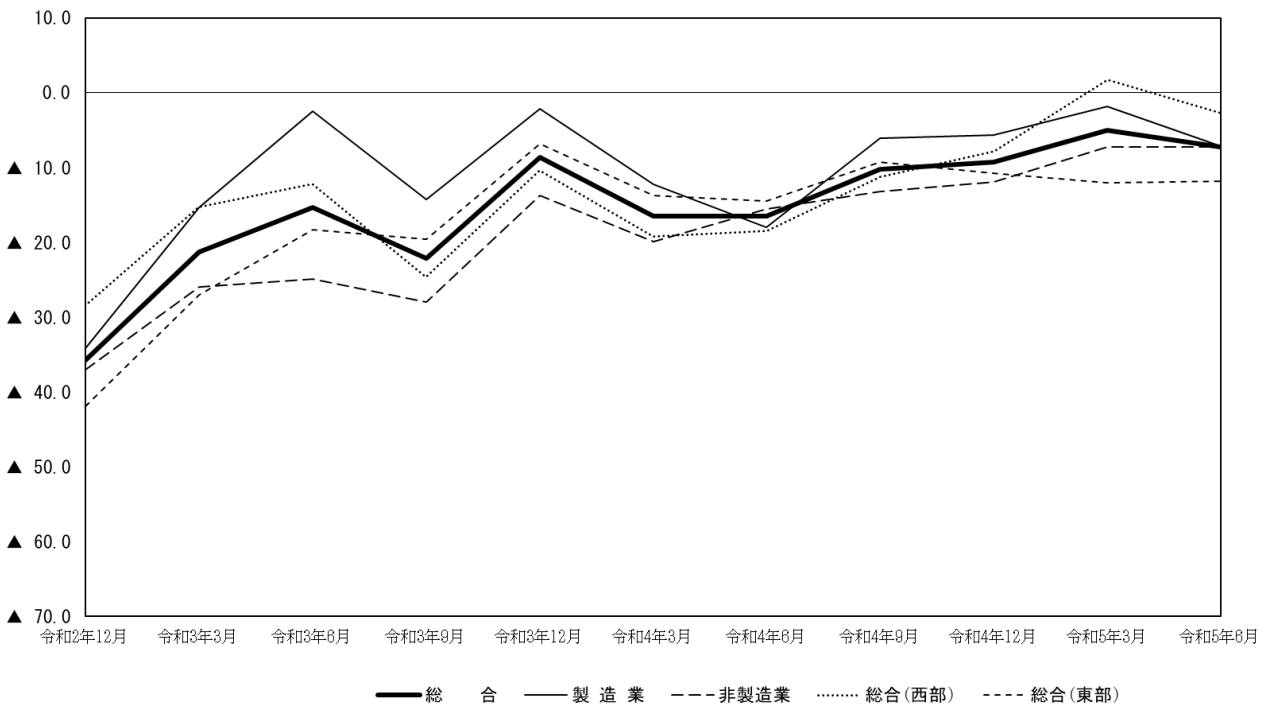
（広島商工会議所 総務企画部企画広報課）

TEL 082-222-6610

e-mail: hiroshima@hiroshimacci.or.jp

【令和5年6月の景況D I】

広島県の景況の推移



【総合】

◇6月の総合（全業種）D I（「良い」－「悪い」）は、前年同月比ベースで▲7.2と、前回3月調査▲5.0から2.2ポイント下降した。

◇県内西部（広島、呉、三次、庄原、大竹、東広島、廿日市商工会議所管内）の総合D Iは▲2.7と、前回調査+1.7から4.4ポイント下降した。また、県内東部（尾道、福山、三原、府中、竹原、因島商工会議所管内）の総合D Iは▲11.8と、前回調査▲12.0から0.2ポイント上昇した。

【製造業】

◇製造業全体のD Iは▲7.1と、前回調査▲1.8から5.3ポイント下降した。

◇業種別では、食品、木材・木製品、造船・同関連、衣服・繊維製品が上向き、紙・紙製品・印刷、機械・金属製品、鉄鋼・非鉄金属、自動車・同関連、合成樹脂・ゴム製品、土石・窯業、その他（製造業）が下向きとなった。

【非製造業】

◇非製造業全体のD Iは▲7.2と、前回調査▲7.2から横ばいで推移した。

◇業種別では、建設業、生産財・資本財卸売業、その他（非製造業）が上向き、消費財卸売業、サービス業が下向き、小売業がほぼ横ばいとなった。

【7～9月の先行き見通し（対6月比）】

◇総合（全業種）D Iは▲3.2を見込む（3月調査による4～6月先行き見通しは▲7.2）。

◇地域別では、県内西部の総合D Iは▲1.0、県内東部の総合D Iは▲5.5を見込む。

◇業種別では、製造業全体のD Iは▲2.4、非製造業全体のD Iは▲3.8を見込む。

※本調査における景況D Iとは、前年同月と比較した当月の景況感を表すものです。

景 況

	回収数 (対象数)	令和4年		令和5年		回答社数構成比 (%)			5年3月比	5年6月比	回答社数構成比 (%)		
		12月	3月	6月	好転	横ばい	悪化	4~6月	7~9月	好転	横ばい	悪化	
総 合	810 (1,043)	▲ 9.3	▲ 5.0	▲ 7.2	12.5	67.9	19.6	▲ 7.2	▲ 3.2	11.9	73.0	15.1	
総合 (西部)	413 (499)	▲ 7.8	▲ 1.7	▲ 2.7	13.6	70.2	16.2	▲ 5.9	▲ 1.0	12.2	74.7	13.1	
総合 (東部)	397 (544)	▲ 10.8	▲ 12.0	▲ 11.8	11.3	65.5	23.2	▲ 8.7	▲ 5.5	11.6	71.3	17.1	
製 造 業	337 (436)	▲ 5.6	▲ 1.8	▲ 7.1	14.5	63.8	21.7	▲ 10.0	▲ 2.4	11.0	75.6	13.4	
食品	57 (71)	▲ 10.0	▲ 1.6	▲ 1.8	15.8	70.2	14.0	▲ 0.0	▲ 1.8	12.3	77.2	10.5	
木材・木製品	34 (53)	▲ 30.3	▲ 34.4	▲ 29.4	5.9	58.8	35.3	▲ 18.8	▲ 2.9	14.7	73.5	11.8	
紙・紙製品・印刷	26 (29)	▲ 22.2	▲ 4.0	▲ 19.2	11.5	57.7	30.8	▲ 29.2	▲ 7.7	7.7	76.9	15.4	
機械・金属製品	107 (122)	▲ 2.8	▲ 1.0	▲ 13.1	12.1	62.6	25.2	▲ 18.6	▲ 8.5	11.3	68.9	19.8	
鉄鋼・非鉄金属	14 (27)	▲ 14.3	▲ 7.7	▲ 7.1	21.4	50.0	28.6	▲ 0.0	▲ 7.1	7.1	78.6	14.3	
自動車・同関連	24 (28)	▲ 20.0	▲ 39.1	▲ 20.8	29.2	62.5	8.3	▲ 8.7	▲ 16.7	20.8	75.0	4.2	
合成樹脂・ゴム製品	18 (23)	▲ 17.6	▲ 10.5	▲ 5.6	22.2	61.1	16.7	▲ 5.3	▲ 0.0	11.1	77.8	11.1	
造船・同関連	19 (26)	▲ 27.8	▲ 29.4	▲ 31.6	31.6	68.4	0.0	▲ 23.5	▲ 5.3	10.5	84.2	5.3	
土石・窯業	9 (13)	▲ 50.0	▲ 37.5	▲ 55.6	0.0	44.4	55.6	▲ 37.5	▲ 22.2	0.0	77.8	22.2	
衣服・繊維製品	12 (24)	▲ 14.3	▲ 41.7	▲ 8.3	16.7	75.0	8.3	▲ 8.3	▲ 0.0	8.3	83.3	8.3	
その他 (製造業)	17 (20)	▲ 5.3	▲ 5.6	▲ 17.6	0.0	82.4	17.6	▲ 11.1	▲ 5.9	0.0	94.1	5.9	
非 製 造 業	473 (607)	▲ 11.9	▲ 7.2	▲ 7.2	11.0	70.8	18.2	▲ 5.3	▲ 3.8	12.5	71.2	16.3	
建設業	101 (130)	▲ 8.8	▲ 9.9	▲ 4.0	6.9	82.2	10.9	▲ 12.9	▲ 0.0	13.9	72.3	13.9	
卸売業 (総合)	95 (116)	▲ 5.2	▲ 11.3	▲ 12.6	9.5	68.4	22.1	▲ 1.0	▲ 5.3	11.6	71.6	16.8	
消費財卸売業	44 (58)	▲ 14.6	▲ 6.5	▲ 11.4	11.4	65.9	22.7	▲ 6.5	▲ 2.3	13.6	70.5	15.9	
生産財・資本財卸売業	51 (58)	▲ 4.1	▲ 15.7	▲ 13.7	7.8	70.6	21.6	▲ 3.9	▲ 7.8	9.8	72.5	17.6	
小売業	121 (157)	▲ 17.7	▲ 12.6	▲ 12.4	10.7	66.1	23.1	▲ 13.4	▲ 9.2	10.0	70.8	19.2	
サービス業	149 (195)	▲ 14.0	▲ 2.6	▲ 2.0	14.8	68.5	16.8	▲ 2.6	▲ 1.3	14.1	70.5	15.4	
その他 (非製造業)	7 (9)	▲ 12.5	▲ 33.3	▲ 0.0	14.3	71.4	14.3	▲ 16.7	▲ 0.0	14.3	71.4	14.3	

令和4年12月・令和5年3月・6月期については前年同月との比較。

4~6、7~9月期の先行き見通しについては各々3月・6月との比較。